



ΚΕΝΤΡΟ ΥΠΟΣΤΗΡΙΞΗΣ
ΔΙΔΑΣΚΑΛΙΑΣ ΚΑΙ
ΜΑΘΗΣΗΣ
ΠΟΛΥΤΕΧΝΕΙΟ ΚΡΗΤΗΣ

Ημερίδα

Μαθησιακές Δυσκολίες στην
Τριτοβάθμια Εκπαίδευση

17 Φεβρουαρίου 2023, 12:30 - 14:30



Επιχειρησιακό Πρόγραμμα
Ανάπτυξη Ανθρώπινου Δυναμικού,
Εκπαίδευση και Διά Βίου Μάθηση
Με τη συγχρηματοδότηση της Ελλάδας και της Ευρωπαϊκής Ένωσης



ΜΑΘΗΣΙΑΚΕΣ ΔΥΣΚΟΛΙΕΣ ΚΑΙ ΔΕΠΥ ΣΤΗΝ
ΤΡΙΤΟΒΑΘΜΙΑ ΕΚΠΑΙΔΕΥΣΗ

ΕΛΕΝΗ ΚΑΤΣΙΓΑΡΑΚΗ
Ψυχολόγος MSc
Πολυτεχνείο Κρήτης

ΕΙΔΙΚΕΣ ΜΑΘΗΣΙΑΚΕΣ ΔΥΣΚΟΛΙΕΣ

Πρόκειται για μια **ανομοιογενή ομάδα διαταραχών**, οι οποίες εκδηλώνονται με σημαντικές δυσκολίες στην πρόσκτηση και χρήση ικανοτήτων ακρόασης, ομιλίας, ανάγνωσης, γραφής, συλλογισμού ή μαθηματικής ικανότητας.

Είναι **εγγενείς** στο άτομο και αποδίδονται σε **δυσλειτουργία του κεντρικού νευρικού συστήματος**.

Τα άτομα με ειδικές μαθησιακές ανάγκες συνήθως **αφιερώνουν περισσότερο χρόνο στη μελέτη τους**, γιατί ενδέχεται να έχουν χαμηλή συγκέντρωσης προσοχής, μειωμένη μνήμη, δυσκολία οργάνωσης της μελέτης τους, δυσκολία στην ανάγνωση ή/και γραφή.

ΑΥΤΟΑΝΑΦΟΡΕΣ ΦΟΙΤΗΤΩΝ ΜΕ ΔΕΠ-Υ

«Συχνά χάνομαι στις σκέψεις μου και δυσκολεύομαι να συγκεντρωθώ στο μάθημα»

«Δυσκολεύομαι να οργανώσω τη σκέψη μου και τη δράση μου στις εργασίες και στις εξετάσεις»

«Όταν αγχώνομαι τσιμπάω δυνατά το δέρμα μου»

«Δυσκολεύομαι να χαλαρώσω και να κοιμηθώ, οπότε χαζεύω στον υπολογιστή μέχρι το πρωί»

«Πάντα με χαρακτήριζαν τεμπέλη ή κουτό»

ΟΡΙΣΜΟΣ ΔΕΠ-Υ

Επίμονη νευροαναπτυξιακή **διαταραχή** της προσοχής ή/και της **υπερκινητικότητας-παρορμητικότητας** που **επηρεάζει** τη λειτουργία και/ή την **ανάπτυξη**

Μερικά συμπτώματα υπήρχαν **πριν την ηλικία των 12 ετών**

Μερικά συμπτώματα υπάρχουν σε **δυο** ή περισσότερα **πλαίσια**

Υπάρχει σαφής **απόδειξη κλινικά σημαντικής έκπτωσης** στην κοινωνική, σχολική ή επαγγελματική λειτουργικότητα

ΤΥΠΟΙ ΔΕΠ-Υ

Συνδυασμένη εκδήλωση: εάν αρκετά συμπτώματα από τα δυο κριτήρια της απροσεξίας και της υπερκινητικότητα-παρορμητικότητας ήταν παρόντα τους τελευταίους έξι μήνες

Προεξάρχουσα Απρόσεκτη Εκδήλωση: εάν αρκετά συμπτώματα ελλειμματικής προσοχής αλλά όχι υπερκινητικότητα/παρορμητικότητας ήταν παρόντα τους τελευταίους έξι μήνες

Προεξάρχουσα Υπερκινητική/ Παρορμητική Εκδήλωση: εάν αρκετά συμπτώματα υπερκινητικότητα/παρορμητικότητας, αλλά όχι απροσεξίας, είναι παρόντα τους τελευταίους έξι μήνες.

Βρεφική ηλικία:

-έντονη και συχνή κινητικότητα κατά την εγκυμοσύνη

-το «δύσκολο» μωρό

**ΚΛΙΝΙΚΗ ΕΙΚΟΝΑ ΤΗΣ ΔΕΠ-Υ
ΑΝΑ ΑΝΑΠΤΥΞΙΑΚΟ ΣΤΑΔΙΟ**

Προσχολική ηλικία:

Συνεχώς σε κίνηση και ανησυχία/ μεταπηδούν από τη μια δραστηριότητα στην άλλη

Κάνουν συνεχώς ερωτήσεις, χωρίς να περιμένουν απάντηση

Δεν αναγνωρίζουν τους κανόνες και δυσκολεύονται να κατανοήσουν οδηγίες

Εκδηλώνουν επικίνδυνες συμπεριφορές και εμπλέκονται σε ατυχήματα, χωρίς αίσθηση του κινδύνου

Εμφανίζουν δυσκολίες στις γνωστικές λειτουργίες και στον έλεγχο των παρορμήσεων

Δυσκολεύονται να κάνουν φίλους

ΚΛΙΝΙΚΗ ΕΙΚΟΝΑ ΤΗΣ ΔΕΠ-Υ ΑΝΑ ΑΝΑΠΤΥΞΙΑΚΟ ΣΤΑΔΙΟ

Σχολική ηλικία:

- ❖ Μιλούν υπερβολικά χωρίς να λάβουν την άδεια
- ❖ Ο σιωπηλός ή λακωνικός μαθητής
- ❖ Ο «κλόουν» της τάξης
- ❖ Δυσκολεύονται στις κοινωνικές επαφές
- ❖ Δυσκολεύονται να παρακολουθήσουν αδιάλειπτα τη ροή της παράδοσης
- ❖ Παρουσιάζουν ιδιαίτερες δυσκολίες στην καθημερινή σχολική προετοιμασία/δυσκολεύονται πολύ ή αποφεύγουν τη γραφή
- ❖ Συχνή επαναφοίτηση

**ΚΛΙΝΙΚΗ ΕΙΚΟΝΑ ΤΗΣ ΔΕΠ-Υ
ΑΝΑ ΑΝΑΠΤΥΞΙΑΚΟ ΣΤΑΔΙΟ**

Εφηβική ηλικία:

- ❖ Μεγάλες και σημαντικές διακυμάνσεις στη συμπεριφορά με αρκετά συχνή την εμφάνιση αρνητικών συναισθημάτων
- ❖ Ροπή προς επικίνδυνες συμπεριφορές
- ❖ Διαταρακτική συμπεριφορά
- ❖ Μαθησιακά ελλείμματα και χαμηλές σχολικές επιδόσεις
- ❖ Σχολική διαρροή
- ❖ Αρνητική εικόνα εαυτού

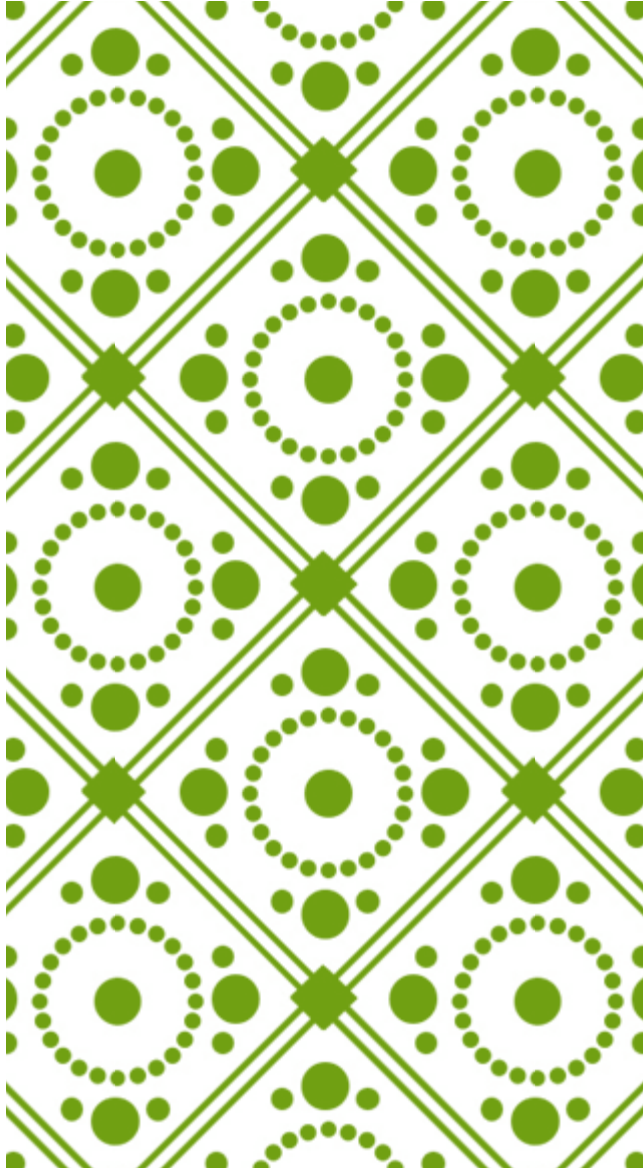
ΚΛΙΝΙΚΗ ΕΙΚΟΝΑ ΤΗΣ ΔΕΠ-Υ
ΑΝΑ ΑΝΑΠΤΥΞΙΑΚΟ ΣΤΑΔΙΟ

ΣΥΝΝΟΣΗΡΟΤΗΤΑ
ΤΗΣ ΔΕΠ-Υ ΜΕ
ΨΥΧΙΑΤΡΙΚΕΣ
ΔΙΑΤΑΡΑΧΕΣ

Αγχώδης διαταραχή (30%)

Διαταραχή διαγωγής ή
Εναντιωματική – Προκλητική
διαταραχή (40%)

Διαταραχές διάθεσης (30%)



*Πώς θα νιώθατε στη θέση του/της;
Ποιες πιστεύετε ότι είναι οι ανάγκες του/της;*

ΑΣΚΗΣΗ ΕΝΣΥΝΑΙΣΘΗΣΗΣ

ΑΚΑΔΗΜΑΪΚΕΣ ΔΥΣΚΟΛΙΕΣ ΚΑΙ ΔΕΠ-Υ

- Αδυναμία διατήρησης σταθερού επιπέδου κινητοποίησης, προσοχής και προσπάθειας
- Δυσκολίες στην ανάκληση πληροφοριών και στην κατανόηση κειμένου
- Αδυναμίες σε δεξιότητες που αφορούν την προφορική έκφραση
- Περιορισμένες δεξιότητες ρύθμισης της συμπεριφοράς
- Κάνουν διαδικαστικά λάθη
- Παρουσιάζουν δυσκολίες να αγνοήσουν άσχετες πληροφορίες

ΑΚΑΔΗΜΑΪΚΕΣ ΔΥΣΚΟΛΙΕΣ ΚΑΙ ΔΕΠ-Υ

- Ελλιπής σχεδιασμός και εκτέλεση εργασιών
- Μείωση υπερδραστηριότητας αλλά αύξηση εσωτερικής ανησυχίας
- Χαμηλότερη επίδοση κατά 2,5 βαθμούς
- Δυσκολία διαχείρισης άγχους
- Δυσκολίες διαχείρισης του χρόνου και αναβλητικότητα

**ΕΥΚΑΙΡΙΕΣ
ΜΑΘΗΣΗΣ ΚΑΙ
ΣΥΜΠΕΡΙΛΗΠΤΙΚΗ
ΚΟΥΛΤΟΥΡΑ ΣΤΗΝ
ΤΡΙΤΟΒΑΘΜΙΑ
ΕΚΠΑΙΔΕΥΣΗ**

Προληπτική ταυτοποίηση των μαθησιακών
αναγκών των φοιτητών/-τριων



Σχεδιασμός μαθημάτων με σκοπό την παροχή
καλύτερων ευκαιριών μάθησης για όλους τους
φοιτητές



Ανάδειξη της αίσθησης του «ανήκειν» στην
κοινότητα μάθησης

ΕΥΚΑΙΡΙΕΣ
ΜΑΘΗΣΗΣ
ΦΟΙΤΗΣΗ/ΔΙΑΛΕΞΕΙΣ

Χρησιμοποιήστε **πολλαπλά μέσα παρουσίασης πληροφοριών** και γνώσεων, ενσωματώνοντας **λεκτικές, οπτικές και κειμενικές αναπαραστάσεις** κατά την διάρκεια της διάλεξης

Παρέχετε ένα **συνοπτικό φυλλάδιο με τους τεχνικούς όρους** που συζητήθηκαν σε κάθε διάλεξη

Χορηγήστε **ηχογραφημένο υλικό και διαδραστικά εργαλεία**

Πολλαπλά μέσα ενεργοποίησης κινήτρων και ενεργούς συμμετοχής των φοιτητών

ΕΥΚΑΙΡΙΕΣ
ΜΑΘΗΣΗΣ
ΦΟΙΤΗΣΗ/ΔΙΑΛΕΞΕΙΣ

Πρόσβαση στις σημειώσεις του μαθήματος και την παρουσίαση πριν από τη μέρα του μαθήματος

Έλεγχος της ταχύτητας της παρουσίασης και συχνή ανανέωση του ενδιαφέροντος των φοιτητών

Ανάπτυξη δικτύου εθελοντών-συμφοιτητών (**peer support**)

ΕΥΚΑΙΡΙΕΣ ΜΑΘΗΣΗΣ ΑΤΟΜΙΚΗ ΜΕΛΕΤΗ

Παροχή λίστας ανάγνωσης και βοηθητικό υλικό εξαρχής που να αντιστοιχεί σε κάθε εβδομάδα μελέτης υποδεικνύοντας και σειρά κατάταξης.

Αύξηση του χρονικού ορίου δανεισμού βιβλίων από τη βιβλιοθήκη

Εκμάθηση τεχνικών μελέτης και διαχείρισης χρόνου

Ατομική καθοδήγηση από τον Ακαδημαϊκό Σύμβουλο με σαφείς οδηγίες και παροχή σταθερής θετικής ενίσχυσης

Πρόσβαση σε προηγούμενα θέματα εξετάσεων για εξοικείωση

Πολλαπλά μέσα απόδειξης απόκτησης γνώσεων και δεξιοτήτων και χορήγηση επιλογών

Σπάστε τις εργασίες σε πολλαπλά κομμάτια με διακριτές ημερομηνίες παράδοσης

Παρακολούθηση σεμιναρίου για τον ακαδημαϊκό γραπτό λόγο

Γραπτή και λεπτομερής ανατροφοδότηση από τον καθηγητή ή την καθηγήτρια ως προς τα λάθη και τις διορθώσεις που πρέπει να γίνουν

ΕΥΚΑΙΡΙΕΣ ΜΑΘΗΣΗΣ
ΕΚΠΟΝΗΣΗ ΕΡΓΑΣΙΩΝ

ΕΥΚΑΙΡΙΕΣ ΜΑΘΗΣΗΣ ΕΞΕΤΑΣΕΙΣ

Εξέταση στις αίθουσες με τον μικρότερο δυνατό αριθμό φοιτητών και διασπαστικών ερεθισμάτων/ατομική εξέταση/χρήση ακουστικών

Υπενθύμιση από τους επιτηρητές για τον υπολειπόμενο χρόνο εξέτασης κάθε μισή ώρα περίπου.

Δυνατότητα να σηκωθούν από τη θέση τους και να κινηθούν για λίγα λεπτά μέσα στην αίθουσα, εάν το επιθυμούν.

Ανεκτικότητα ως προς τα ορθογραφικά, γραμματικά ή συντακτικά λάθη και την πιθανή ακαταστασία του γραπτού κατά την αξιολόγησή.

ΕΥΚΑΙΡΙΕΣ ΜΑΘΗΣΗΣ ΕΞΕΤΑΣΕΙΣ

Δυνατότητα ανάγνωσης των εκφωνήσεων των ερωτήσεων της γραπτής δοκιμασίας από τον καθηγητή.

Δυνατότητα επιλογής στον τρόπο που επιθυμούν να εξεταστούν (γραπτά ή προφορικά), εφόσον υπάρχει σχετική οδηγία στη γνωμάτευση.

Περισσότερος χρόνος εξέτασης

Διδακτική αποτελεσματικότητα

Ικανοποίηση φοιτητών και προσωπικού (ακαδημαϊκού και διοικητικού)

Καλύτερη αφομοίωση της γνώσης

Καλύτερη επαγγελματική ανάπτυξη και εξέλιξη των αποφοίτων

Καλύτερη διαχείριση και απόδοση κόστους και χρόνου

Καλύτερη ποιότητα υπηρεσιών

Ενίσχυση της καλής φήμης του Πανεπιστημίου

ΟΦΕΛΗ ΣΥΜΠΕΡΙΛΗΠΤΙΚΗΣ
ΠΡΟΣΕΓΓΙΣΗΣ



thank
you!

**ΠΡΟΓΡΑΜΜΑ ΚΟΙΝΩΝΙΚΗΣ ΜΕΡΙΜΝΑΣ
ΦΟΙΤΗΤΩΝ ΠΟΛΥΤΕΧΝΕΙΟΥ ΚΡΗΤΗΣ**

Ελένη Κατσιγαράκη
Ψυχολόγος MSc
Πολυτεχνείο Κρήτης
ekatsigaraki@tuc.gr